

ぐんま金融広報だより

群馬県消費生活センターからのお知らせ

平成30年度の消費生活相談の状況について

平成30年度に県内の消費生活センターに20,737件の相談が寄せられ、前年度(19,440件)と比べ1,297件(6.7%)増加しました

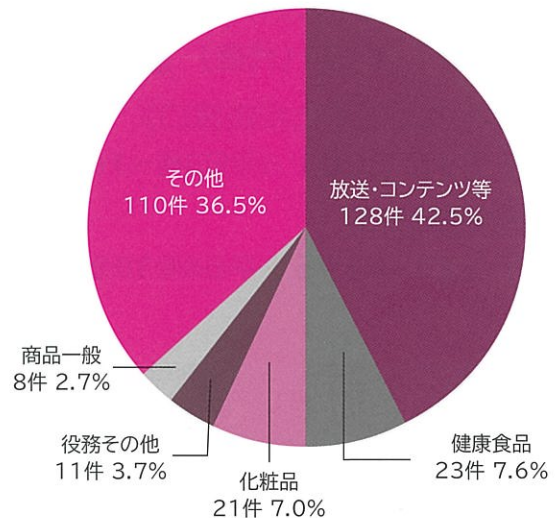
60歳以上の相談件数は10,380件で、全体に占める割合は50.1%と多く、前年度(8,925件)と比べ、1,455件(16.3%)増加しています。

一方、30歳未満の相談件数は1,263件で、全体に占める割合は6.1%と少ないですが、20歳未満の相談は301件で、前年度(279件)から比べると22件(7.9%)増加しています。

相談者(契約当事者)の年代別相談件数

年代	H30年度		H29年度		対前年度比
	件数	構成割合	件数	構成割合	
20歳未満	301	1.5%	279	1.4%	107.9%
20歳代	962	4.6%	1,056	5.4%	91.1%
30歳代	1,348	6.5%	1,496	7.7%	90.1%
40歳代	2,297	11.1%	2,386	12.3%	96.3%
50歳代	3,221	15.5%	3,179	16.4%	101.3%
60歳以上	10,380	50.1%	8,925	45.9%	116.3%
その他・不明	2,228	10.7%	2,119	10.9%	105.1%
合計	20,737		19,440		106.7%

20歳未満の相談者(契約当事者)の相談内容



20歳未満の相談内容をみると、相談の多い商品・役務については、「有料動画料金が未納のため本日に連絡しなければ法的手続きに移行するという不審なSMSが届いた」などの「放送・コンテンツ等」の相談が第1位となっており、次いで「インターネット通販で注文したら定期購入が条件だった」などの相談が多い「健康食品」「化粧品」の順となっています。

また、民法改正によって2022年4月1日から成年年齢が18歳に引下げられることから、契約に関するトラブルが増加することが予想されます。群馬県消費生活課では群馬県教育委員会と協力し、若年層の消費者被害の未然防止や、消費者としての自立に向けた意識づくりに取り組んでいます。

買い物も一つの「契約」になります。いったん契約が成立すると、お互いを守る義務があります。安易な契約は危険です。契約する前に契約内容をよく確認して、困った時はひとりで悩まずに消費生活センターに相談しましょう。

消費者ホットライン 局番なし ☎188(いやや)

☆最寄りの消費生活センターに繋がります

消費者庁 消費者ホットライン188
イメージキャラクター「イヤヤン」



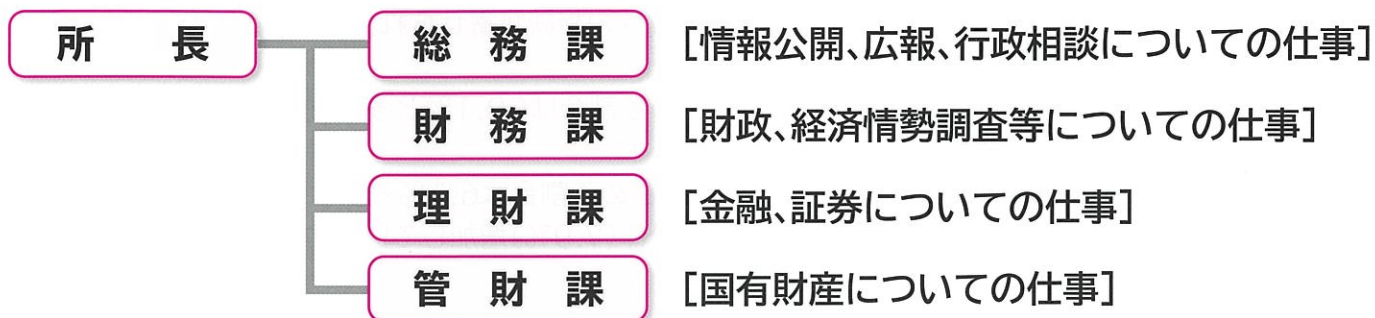
関東財務局前橋財務事務所のご案内

～財政、金融、国有財産などの仕事を通じて、豊かな地域社会づくりを応援します。～

財政、金融・証券・保険及び国有財産に関するご相談・お問合せは担当各課で随時受付けています。
また、業務の内容や地域の経済状況などについて幅広く情報を提供するため、ホームページを開設しています。

前橋財務事務所ホームページ <http://kantou.mof.go.jp/maebashi/>

前橋財務事務所組織図と主な業務



〒371-0026 前橋市大手町2-3-1(前橋地方合同庁舎10階)

TEL 027-221-4491(代表) FAX 027-224-4426

《中小企業等金融円滑化相談窓口》

TEL 027-896-2001 ※平日9時～16時

《多重債務相談窓口》

TEL 027-221-4495 ※平日8時30分～12時13分～16時30分

各課ダイヤルイン

総務課 TEL 027-896-2907

財務課 TEL 027-896-2908

理財課 TEL 027-896-2909

管財課 TEL 027-896-2920

日本銀行前橋支店からのお知らせ

日本銀行前橋支店では、日本銀行の役割や業務のこと、金融経済情勢のことなどをもっと知っていただくために、店内見学や出前見学を実施しております。また、春休みや夏休みのような長期休暇中には、小中学生を対象とした親子見学会も行っております。見学会のお知らせは、日本銀行前橋支店ホームページに掲載されていますが、詳しくは、日本銀行前橋支店総務課までお気軽にお問い合わせください。



お問い合わせ先

クリック!

日本銀行前橋支店総務課

日本銀行前橋支店

検索



TEL 027-225-1111 HP <http://www3.boj.or.jp/maebashi/>

お問い合わせ

〒371-8570 群馬県前橋市大手町1-1-1

群馬県金融広報委員会事務局 (群馬県生活文化スポーツ部消費生活課内)

TEL 027-226-2273 FAX 027-223-8100 HP <http://gunma-kinkoui.com/>